

Une structure associative

L'Agence est une association loi 1901.

Les partenaires

1^{er} collège : 8 Communautés de Communes, la Chambre de Commerce et d'Industrie de Meurthe-et-Moselle, le Conseil Général de Meurthe-et-Moselle, la Région Lorraine et l'État (représenté par M. le Préfet, le DDT54 et le DDTEFP)

2^{ème} collège : les communes membres

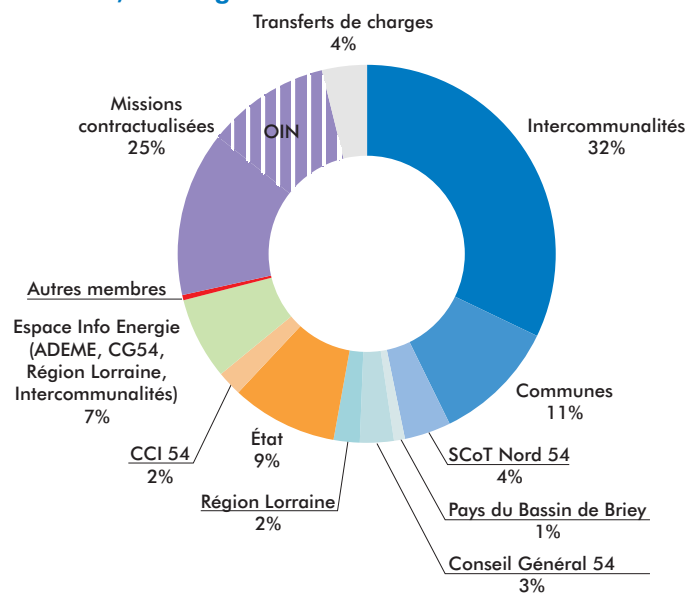
3^{ème} collège : les membres associés (Bail Industrie, Batigère Nord-Est, EDF-GDF, le Fil Bleu, mmH, TGL, SIAAL, SNCF, SOLOREM)

Le bureau

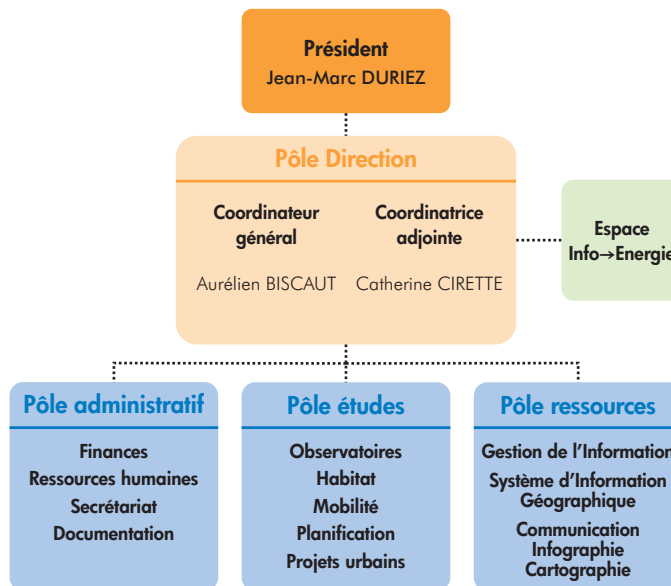
Président	Jean-Marc DURIEZ
1 ^{er} Vice-Président	Daniel MATERGIA
2 ^{ème} Vice-Président	André PARTHENAY
3 ^{ème} Vice-Président	Christian LAMORLETTE
4 ^{ème} Vice-président	Olivier TRITZ
5 ^{ème} Vice-Président	Jean-François BENAUD
6 ^{ème} Vice-Président	Pierre MERSCH
7 ^{ème} Vice-Président	Bernard BRUNETTE
Secrétaire	Jean-Marie VILADECAS
Trésorier	Gérard DIDELOT

Budget 2010

En 2010, le budget total s'élevait à 1 100 000 €.



Une équipe pluridisciplinaire

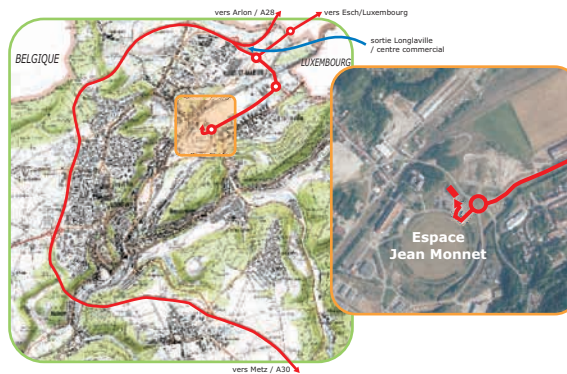


Coordonnées et plan d'accès

Espace Jean Monnet
Bâtiment Eurobase 2
Pôle Européen de Développement
F-54810 LONGLAVILLE

tél : (+33) 03 55 26 00 10
fax : (+33) 03 55 26 00 33

courriel : agape@agape-ped.org



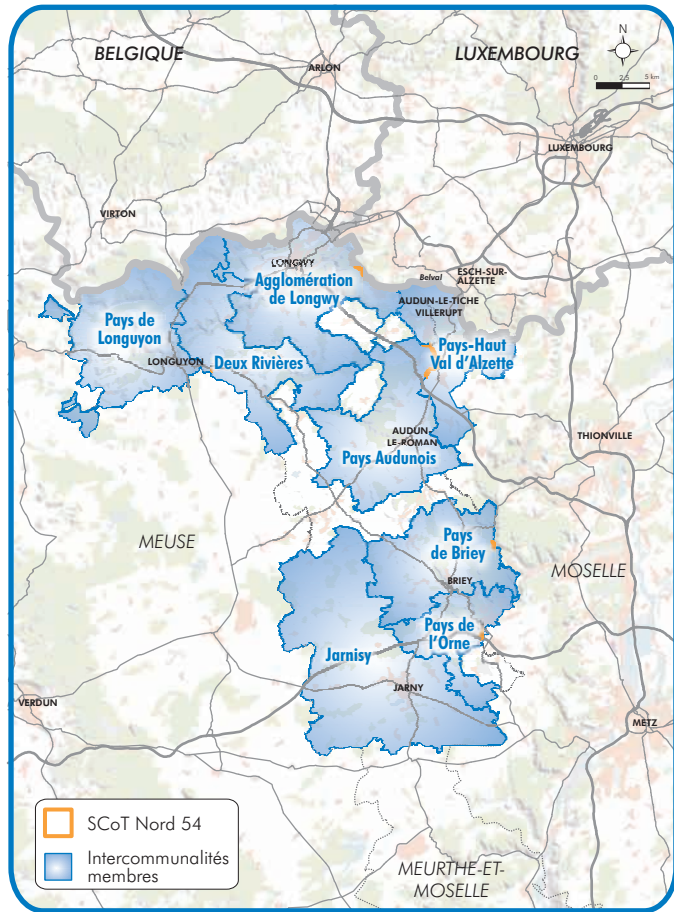
Agence d'urbanisme et de développement durable Lorraine Nord



Créée en 1993, l'**Agence d'Urbanisme et de Développement Durable Lorraine Nord (AGAPE)** est l'outil d'ingénierie des collectivités locales nord lorraines, en matière de conception et de mise en oeuvre de leurs politiques publiques d'aménagement du territoire.

Elle tire sa spécificité, au sein du réseau des Agences d'Urbanisme, du périmètre transfrontalier de ses observations, de son implication dans la gouvernance transfrontalière, du polycentrisme de son territoire d'intervention.

Un territoire *transfrontalier et transdépartemental*



Des chiffres-clés *en 2010*

Territoire d'intervention : Lorraine Nord

175 000 habitants
1 092 km²
124 communes
34 000 emplois
22 000 frontaliers

Territoire d'observation et d'étude

305 000 habitants
1 380 km²
135 communes
77 000 emplois

Un programme *partenarial*

Des missions permanentes (MP)

Observer et connaître des territoires : collecte, capitalisation et mobilisation des données, partenariats et réseaux, veille permanente

Communiquer et informer : site internet, publications diverses, revue de presse, visites de territoire, Système d'Information Géographique, WebSIG, appui technique dans les territoires, directive INSPIRE

Des missions d'assistance à l'action publique (MAAP)

Aménager et planifier le territoire : projets urbains, plans de pilotage stratégique, projets de territoire, SCoT Nord 54, Plans Locaux d'Urbanisme

Préserver le territoire : Espace Info Energie, paysages

Habiter le territoire : Programmes Locaux de l'Habitat, Opérations Programmées d'Amélioration de l'Habitat, adaptation du parc au vieillissement de la population

Se déplacer sur le territoire : intermodalité des transports, transport à la demande

Travailler sur le territoire : atlas des commerces et des zones d'activité, phénomène transfrontalier, économie résidentielle et présenteielle

Un site internet *www.agape-ped.org*

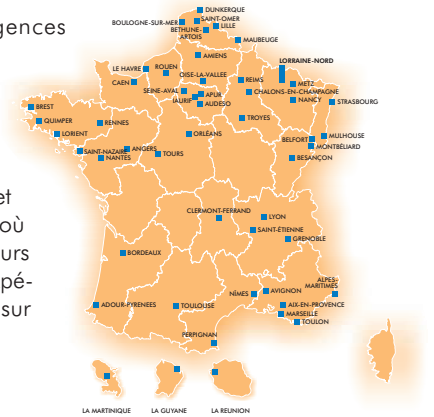


Un réseau *national*

La **Fédération Nationale des Agences d'Urbanisme (FNAU)** est une associations d'élus, offrant un lieu privilégié de dialogue sur les questions urbaines. Elle prend position dans les grands débats nationaux et européens sur les politiques urbaines et l'avenir des villes.

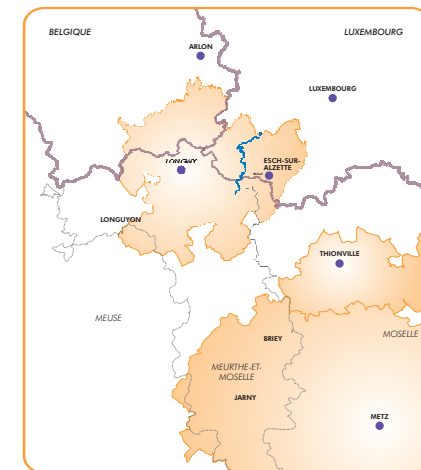
Elle regroupe 52 agences d'urbanisme et 1 500 professionnels, ancrés dans les réalités locales. La Fédération leur permet de disposer d'un espace de rencontre et d'un réseau d'échanges où ils peuvent «capitaliser» leurs savoirs, partager leurs expériences et se mobiliser sur des projets collectifs.

www.fnau.org



Les spécificités *de l'AGAPE*

Une Agence en périphérie des principales aires urbaines : au nord l'Aire Urbaine Transfrontalière ; au sud, l'Aire Urbaine de Metz



Une dimension transfrontalière : ATPED, projet de GECT Alzette-Belval, réseau de villes LELA+

Un Espace Info→Energie

- Association Transfrontalière du PED
- Projet de GECT Alzette-Belval
- Réseau de villes LELA+
- Aires urbaines