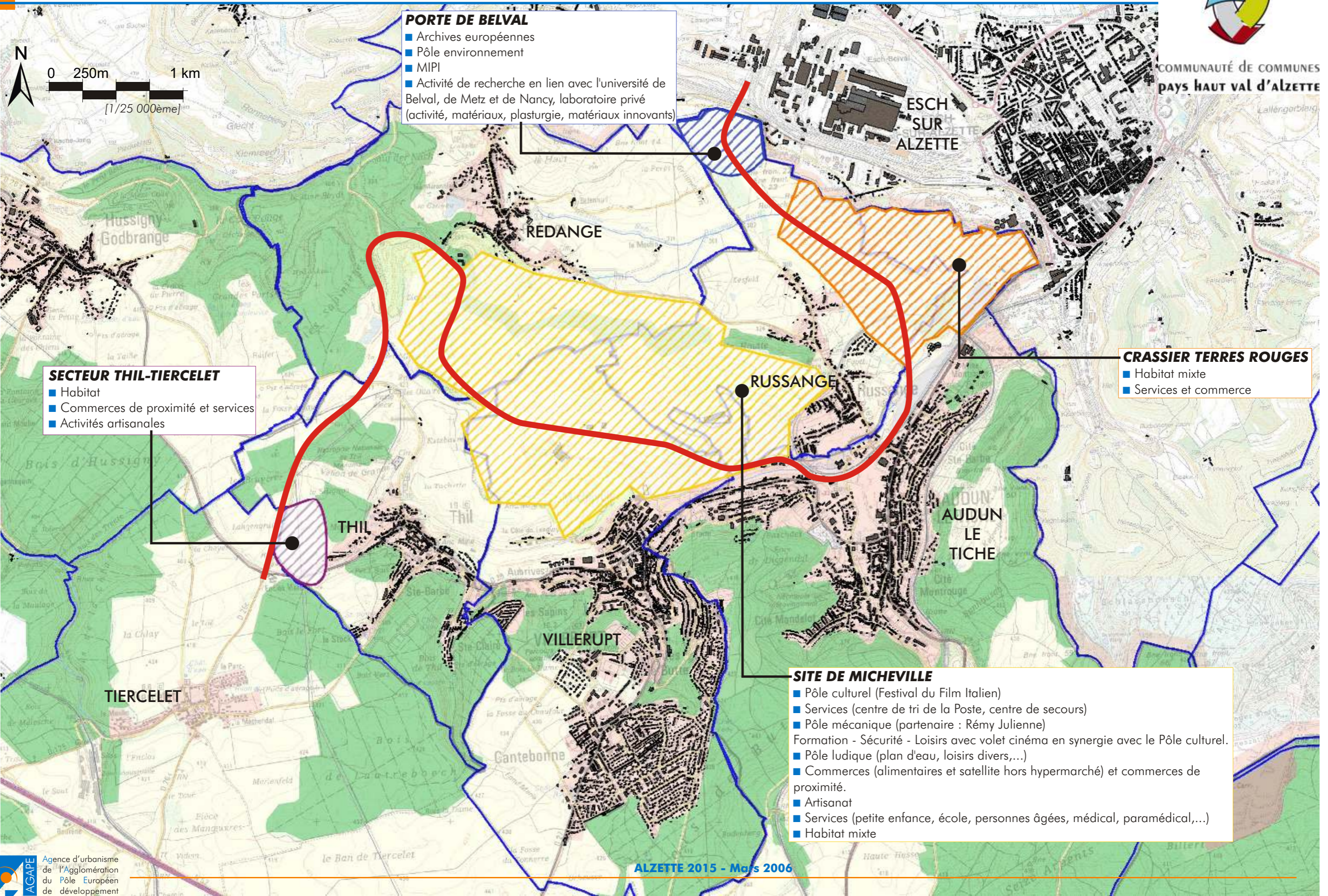


# ALZETTE 2015 - Secteurs de développement



COMMUNAUTÉ DE COMMUNES  
PAYS HAUT VAL D'ALZETTE



**PORTE DE BELVAL**

- Archives européennes
- Pôle environnement
- MIPI
- Activité de recherche en lien avec l'université de Belval, de Metz et de Nancy, laboratoire privé (activité, matériaux, plasturgie, matériaux innovants)

**SECTEUR THIL-TIERCELET**

- Habitat
- Commerces de proximité et services
- Activités artisanales

**CRASSIER TERRES ROUGES**

- Habitat mixte
- Services et commerce

**SITE DE MICHEVILLE**

- Pôle culturel (Festival du Film Italien)
- Services (centre de tri de la Poste, centre de secours)
- Pôle mécanique (partenaire : Rémy Julienne)
- Formation - Sécurité - Loisirs avec volet cinéma en synergie avec le Pôle culturel.
- Pôle ludique (plan d'eau, loisirs divers,...)
- Commerces (alimentaires et satellite hors hypermarché) et commerces de proximité.
- Artisanat
- Services (petite enfance, école, personnes âgées, médical, paramédical,...)
- Habitat mixte